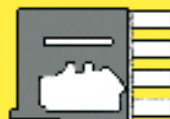


SERIE SERIES 84

GEAR
LOCKS



U



B



DI SERIE/SUPPLIED

Q



A RICHIESTA/OPTIONAL

E



A RICHIESTA/OPTIONAL

F







A RICHIESTA/OPTIONAL

**SERRATURE CON MOVIMENTO
AD INGRANAGGI
PER CILINDRO EUROPEO
GEAR LOCKS
FOR EUROPFILE CYLINDER**

Sommario dei prezzi per articolo, secondo le versioni disponibili
Summary of articles, according to available versions



A richiesta tutte le versioni possono essere fornite con **certificazione** secondo la norma UNI EN 12209 e marcatura CE (nell'ordine aggiungere **U** al codice articolo della serratura)
On request all versions can be supplied with **certification** according to standard UNI EN 12209 and CE mark (in the order, please add **U** to the article code of the lock).

SERIE / SERIES 84 ... B	SERIE / SERIES 84 ... Q	SERIE / SERIES 84 ... E	SERIE / SERIES 84 ... F
<p>Serie con sistema di rinforzo chiavistelli. Series with bolt protection system.</p> <p>B</p>  <p>Di serie/Supplied</p>	<p>Serie con sistema di anti-effrazione più rinforzo chiavistelli. Series with burglarproof device and bolt protection.</p> <p>B T</p>  <p>A richiesta/Optional</p>	<p>Serie con segnappasso. Series with tum marker.</p> <p>B E</p>  <p>A richiesta/Optional</p>	<p>Serie con sistema di anti-effrazione più rinforzo chiavistelli e segnappasso. Series with burglarproof device and bolt protection and tum marker.</p> <p>B T E</p>  <p>A richiesta/Optional</p>
Articolo / Article	Articolo / Article	Articolo / Article	Articolo / Article
84.588...B	84.588...Q	84.588...E	84.588...F
84.589...B	84.589...Q	84.589...E	84.589...F
84.595...B	84.595...Q	84.595...E	84.595...F
84.595 Special...B	84.595 Special...Q	84.595 Special...E	84.595 Special...F
84.596...B	84.596...Q	84.596...E	84.596...F
84.788...B	84.788...Q	84.788...E	84.788...F
84.789...B	84.789...Q	84.789...E	84.789...F
84.795...B	84.795...Q	84.795...E	84.795...F



NOTA: Vite fissaggio unica per entrambi i cilindri
NOTE: single screw for both the cylinders

NOTA: Il sistema di bloccaggio anti-effrazione (**Q e F**) deve sempre essere montato sul lato esterno della porta. In caso contrario **NON** può funzionare, quindi occorre specificare sempre la mano di apertura.

NOTE: the burglar-proof device (**Q and F**) must always be mounted on the outside of the door; otherwise, it will **NOT** work.

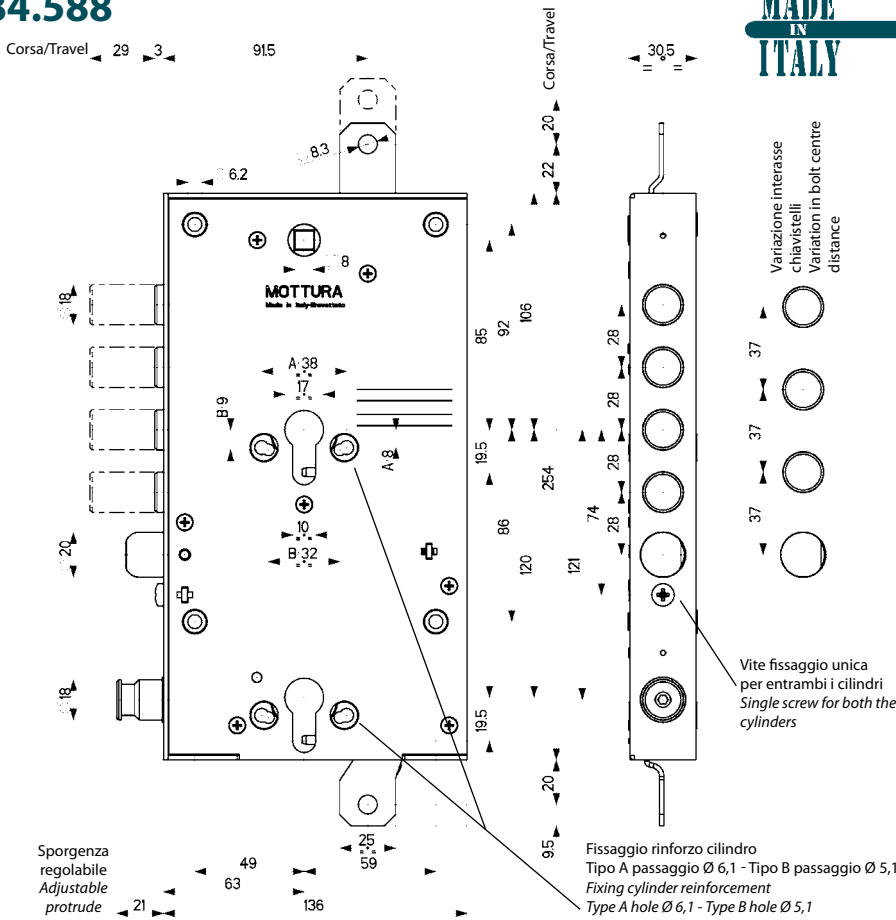


Si consiglia di abbinare Defender® TOP SYSTEM, LEVEL, BASIC (Ordinare a parte; vedere listino - sezione 94)

We advise you to install with Defender® Ø 50 TOP SYSTEM, LEVEL, BASIC (Order separately; see price list - section 94)

	solo Defender® only Defender®	con mostrine with escutcheons
TOP SYSTEM		
LEVEL		
BASIC		

84.588



Abbinare Defender® TOP SYSTEM, LEVEL, BASIC (Ordinare a parte; vedere sezione 94)

For use with Defender® Ø 50 TOP SYSTEM, LEVEL, BASIC (Order separately; see section 94)

A richiesta tutte le versioni possono essere fornite con segnappasso e certificazione UNI EN 12209 e marcatura CE.

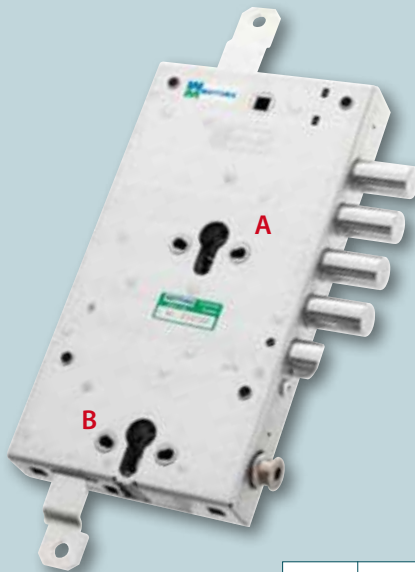
On request all versions can be supplied and with turn-marker and with certification UNI EN 12209 and CE mark.



84.588...B

SERRATURE DIPENDENTI CON BLOCCO SERRATURA SUPERIORE

DEPENDENT LOCKS WITH UPPER LOCK BLOCK



Triplice per doppio cilindro. Fermo notte e semiapertura indipendenti.

Variation interassi: mm 28/37
 Serratura superiore con mezzo giro Ø 20 azionato da cilindro superiore ed inferiore e maniglia 8
 Entrata cilindro e maniglia mm 63
 Serratura inferiore con funzioni fermo notte e semiapertura indipendenti
 Corsa chiavistello superiore mm 30 a 4 catenacci tonde Ø 18, per interasse 28
 3 catenacci tonde Ø 18, per interasse 37
 Corsa chiavistello inferiore mm 21 a 1 catenaccio tondo Ø 18
 Corsa aste mm 20
 L'articolo viene fornito destro o sinistro (specificare nell'ordine)

Mezzo giro Reversibile

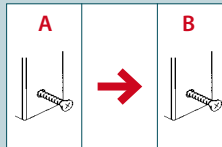
Le serrature possono essere fornite in versione Q, E, F per aumenti vedere pag. 2
 I cilindri, i rinforzi e gli altri accessori **NON** sono compresi nel prezzo

3-point for double cylinder. Independent night stop and door ajar functions

Variation in centre distance: 28/37 mm
 Upper lock with latchbolt Ø 20 operated by upper and lower cylinder and handle 8
 Backset 63 mm
 Lower lock with independent night stop and door ajar functions.
 Upper bolt travel 30 mm with 4 round bolts Ø 18, for centre distance 28 with 3 round bolts Ø 18, for centre distance 37
 Lower bolt travel 21 mm with 1 round bolt Ø 18
 Bar travel 20 mm
 The article is available in right or left version (please specify with order)

Reversible latchbolt

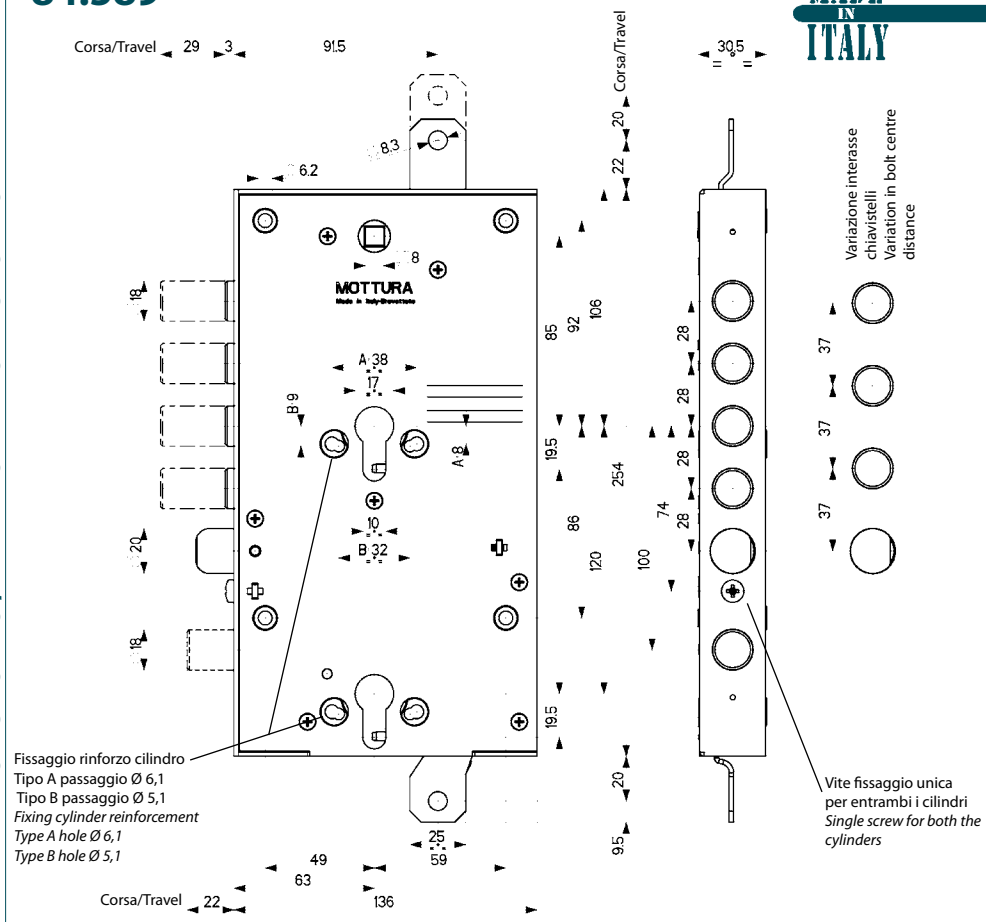
The locks can be supplied in version Q, E, F for price increases, see pag. 2
 The cylinders, protection kits and other accessories are **NOT** included in the price



SERRATURE AD INGRANAGGI PER CILINDRO EUROPEO / GEAR LOCKS FOR EUROPROFILE CYLINDER

84.589

MADE IN ITALY



Abbinare Defender® TOP SYSTEM, LEVEL, BASIC (Ordinare a parte; vedere sezione 94)

For use with Defender® Ø 50 TOP SYSTEM, LEVEL, BASIC (Order separately; see section 94)

A richiesta tutte le versioni possono essere fornite con segnapasso e certificazione UNI EN 12209 e marcatura CE.

On request all versions can be supplied and with turn-marker and with certification UNI EN 12209 and CE mark.



84.589...B

SERRATURE INDIPENDENTI
INDEPENDENT LOCKS



Triplice per doppio cilindro

Variazione interassi: mm 28/37
 Serratura superiore con mezzo giro Ø 20 azionato da cilindro superiore ed inferiore e maniglia \square 8
 Entrata cilindro e maniglia mm 63
 Serratura inferiore con chiusura laterale
 Corsa chiavistello superiore mm 30 a 4 catenacci tondi Ø 18, per interasse 28
 3 catenacci tondi Ø 18, per interasse 37
 Corsa chiavistello inferiore mm 22 a 1 catenaccio tondo Ø 18
 Corsa aste mm 20
 L'articolo viene fornito destro o sinistro (specificare nell'ordine)

Mezzo giro Reversibile

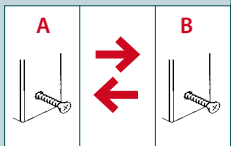
Le serrature possono essere fornite in versione Q, E, F per aumenti vedere pag. 2
 I cilindri, i rinforzi e gli altri accessori **NON** sono compresi nel prezzo

3-point for double cylinder

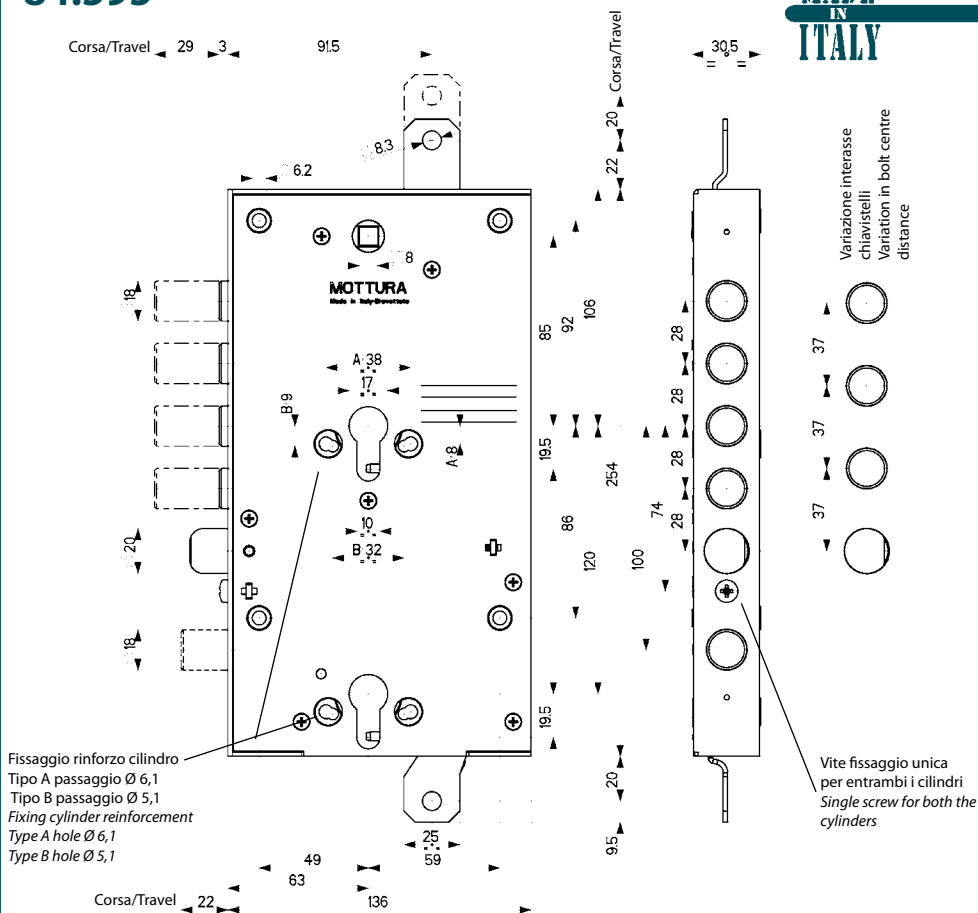
Variation in centre distance: 28/37 mm
 Upper lock with latchbolt Ø 20 operated by upper and lower cylinder and handle \square 8
 Backset 63 mm
 Lower lock with side closure
 Upper bolt travel 30 mm with 4 round bolts Ø 18, for centre distance 28 with 3 round bolts Ø 18, for centre distance 37
 Lower bolt travel 22 mm with 1 round bolt Ø 18
 Bar travel 20 mm
 The article is available in right or left version (please specify with order)

Reversible latchbolt

The locks can be supplied in version Q, E, F for price increases, see pag. 2
 The cylinders, protection kits and other accessories are **NOT** included in the price



84.595



Abbinare Defender® TOP SYSTEM, LEVEL, BASIC (Ordinare a parte; vedere sezione 94)

A richiesta tutte le versioni possono essere fornite con segnapasso e certificazione UNI EN 12209 e marcatura CE.



For use with Defender® Ø 50 TOP SYSTEM, LEVEL, BASIC (Order separately: see section 94)

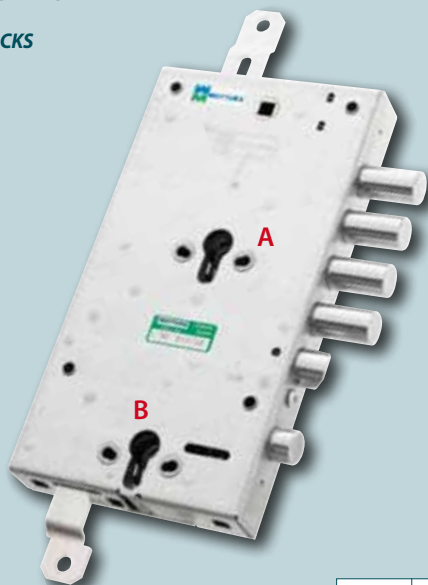
On request all versions can be supplied and with turn-marker and with certification UNI EN 12209 and CE mark.



84.595...B

SERRATURE DIPENDENTI CON BLOCCO SERRATURA SUPERIORE

DEPENDENT LOCKS WITH UPPER LOCK BLOCK



Triplice per doppio cilindro. Blocco serratura superiore

Variazione interassi: mm 28/37
 Serratura superiore con mezzo giro Ø 20 azionato da cilindro superiore e inferiore e maniglia \sphericalangle 8
 Entrata cilindro e maniglia mm 63
 Serratura inferiore con chiusura laterale e blocco serratura superiore
 Corsa chiavistello superiore mm 30 a 4 catenacci tonde Ø 18, per interasse 28
 3 catenacci tonde Ø 18, per interasse 37
 Corsa chiavistello inferiore mm 22 a 1 catenaccio tondo Ø 18
 Corsa aste mm 20
 L'articolo viene fornito destro o sinistro (specificare nell'ordine)

Mezzo giro Reversibile

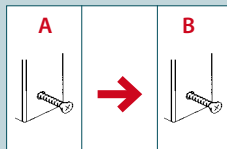
Le serrature possono essere fornite in versione Q, E, F per aumenti vedere pag. 2
 I cilindri, i rinforzi e gli altri accessori **NON** sono compresi nel prezzo

3-point for double cylinder, with upper lock block

Variation in centre distance: 28/37 mm
 Upper lock with latchbolt Ø 20 operated by upper and lower cylinder and handle \sphericalangle 8
 Backset 63 mm
 Lower lock with side closure and upper lock block.
 Upper bolt travel 30 mm with 4 round bolts Ø 18, for centre distance 28
 3 round bolts Ø 18, for centre distance 37
 Lower bolt travel 21 mm with 1 round bolt Ø 18
 Bar travel 20 mm
 The article is available in right or left version (please specify with order)

Reversible latchbolt

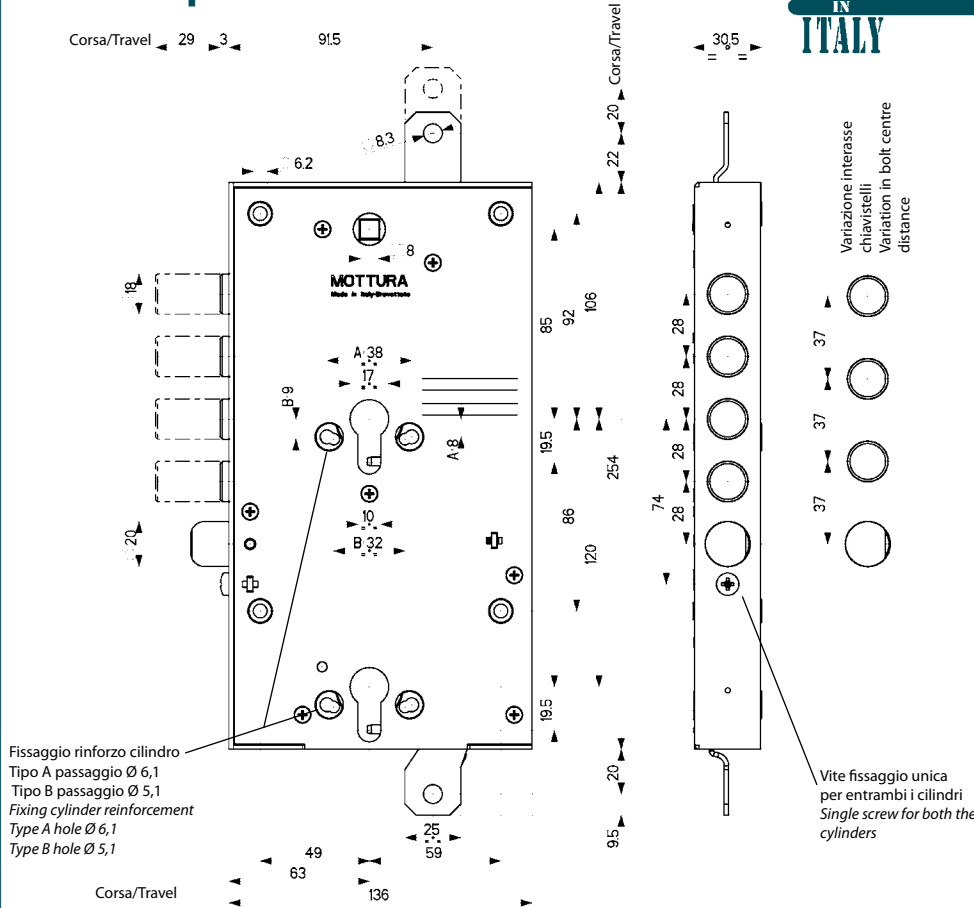
The locks can be supplied in version Q, E, F for price increases, see pag. 2
 The cylinders, protection kits and other accessories are **NOT** included in the price





SERRATURE AD INGRANAGGI PER CILINDRO EUROPEO / GEAR LOCKS FOR EUROPROFILE CYLINDER

84.595 Speciale



Abbinare Defender® TOP SYSTEM, LEVEL, BASIC (Ordinare a parte; vedere sezione 94)

A richiesta tutte le versioni possono essere fornite con segnapasso e certificazione UNI EN 12209 e marcatura CE.



For use with Defender® Ø 50 TOP SYSTEM, LEVEL, BASIC (Order separately; see section 94)

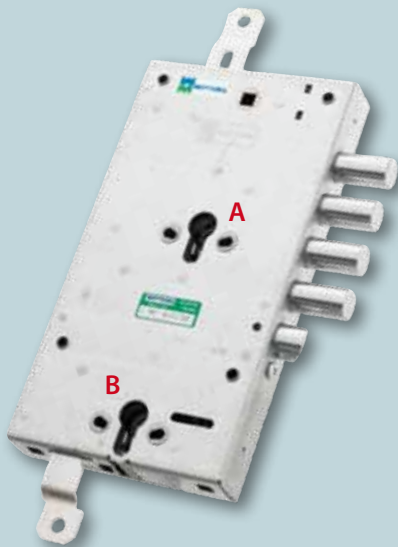
On request all versions can be supplied and with turn-marker and with certification UNI EN 12209 and CE mark.



84.595 Speciale / Special ...B

SERRATURE DIPENDENTI
CON BLOCCO
SERRATURA SUPERIORE

DEPENDENT LOCKS
WITH UPPER
LOCK BLOCK



Triplice per doppio cilindro. Blocco serratura superiore

Variazione interassi: mm 28/37

Serratura superiore con mezzo giro Ø 20

azionato da cilindro superiore e inferiore e maniglia \square 8

Entrata cilindro e maniglia mm 63

Serratura inferiore con blocco serratura superiore

Corsa chiavistello superiore mm 30 a 4 catenacci tondi Ø 18, per interasse 28

3 catenacci tondi Ø 18, per interasse 37

Corsa aste mm 20

L'articolo viene fornito destro o sinistro (specificare nell'ordine)

Mezzo giro Reversibile

Le serrature possono essere fornite in versione Q, E, F

per aumenti vedere pag. 2

I cilindri, i rinforzi e gli altri accessori

NON sono compresi nel prezzo

3-point for double cylinder, with upper lock block

Variation in centre distance: 28/37 mm

Upper lock with latchbolt Ø 20

operated by upper and lower cylinder and handle \square 8

Backset 63 mm

Lower lock with side closure and upper lock block

Upper bolt travel 30 mm with 4 round bolts Ø 18, for centre distance 28

with 3 round bolts Ø 18, for centre distance 37

Bar travel 20 mm

The article is available in right or left version (please specify with order)

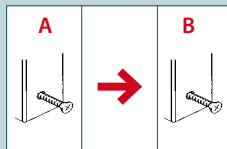
Reversible latchbolt

The locks can be supplied in version Q, E, F

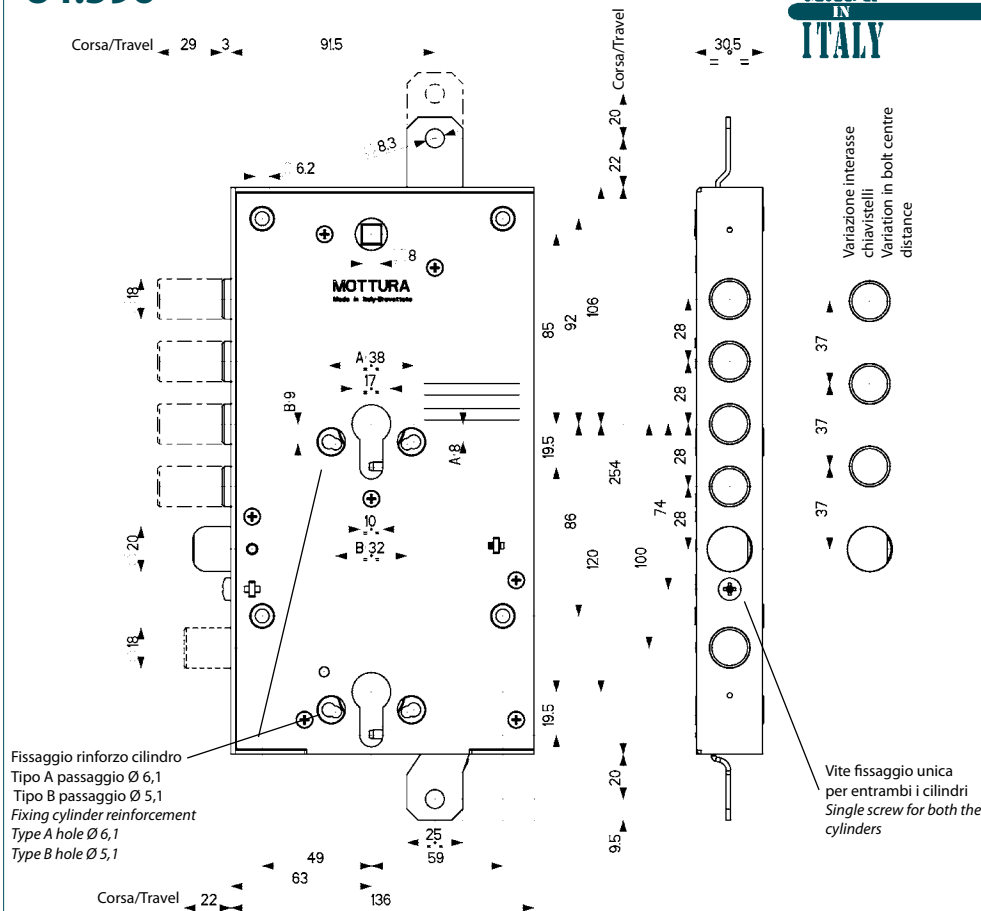
for price increases, see pag. 2

The cylinders, protection kits

and other accessories are **NOT** included in the price



84.596



Abbinare Defender® TOP SYSTEM, LEVEL, BASIC (Ordinare a parte; vedere sezione 94)

For use with Defender® Ø 50 TOP SYSTEM, LEVEL, BASIC (Order separately; see section 94)

A richiesta tutte le versioni possono essere fornite con segnapasso e certificazione UNI EN 12209 e marcatura CE.

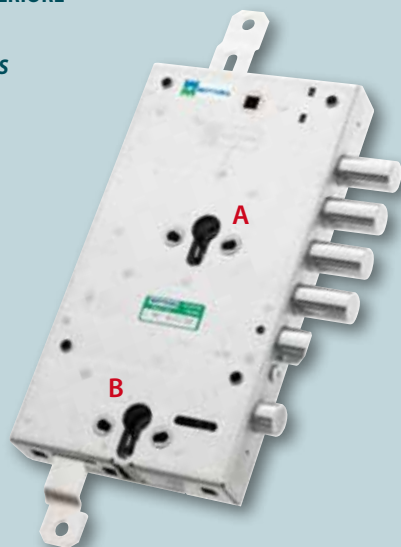
On request all versions can be supplied and with turn-marker and with certification UNI EN 12209 and CE mark.



84.596...B

SERRATURE DIPENDENTI CON BLOCCO SERRATURA SUPERIORE (SERRATURA INFERIORE INDIPENDENTE)

DEPENDENT LOCKS WITH UPPER LOCK BLOCK (INDEPENDENT LOWER LOCK)



Triplice per doppio cilindro. Blocco serratura superiore

Variazione interassi: mm. 28/37
 Serratura superiore con mezzo giro Ø 20 azionato da cilindro superiore e inferiore e maniglia ∇ 8
 Entrata cilindro e maniglia mm 63
 Serratura inferiore con chiusura laterale e blocco serratura superiore
 Corsa chiavistello superiore mm 30 a 4 catenacci tonde Ø 18, per interasse 28
 3 catenacci tonde Ø 18, per interasse 37
 Corsa chiavistello inferiore mm 22 a 1 catenaccio tondo Ø 18
 Corsa aste mm 20
 L'articolo viene fornito destro o sinistro (specificare nell'ordine)

Mezzo giro Reversibile

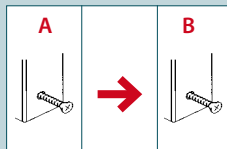
Le serrature possono essere fornite in versione Q, E, F per aumenti vedere pag. 2
 I cilindri, i rinforzi e gli altri accessori **NON** sono compresi nel prezzo

3-point for double cylinder, lock with reversible latchbolt

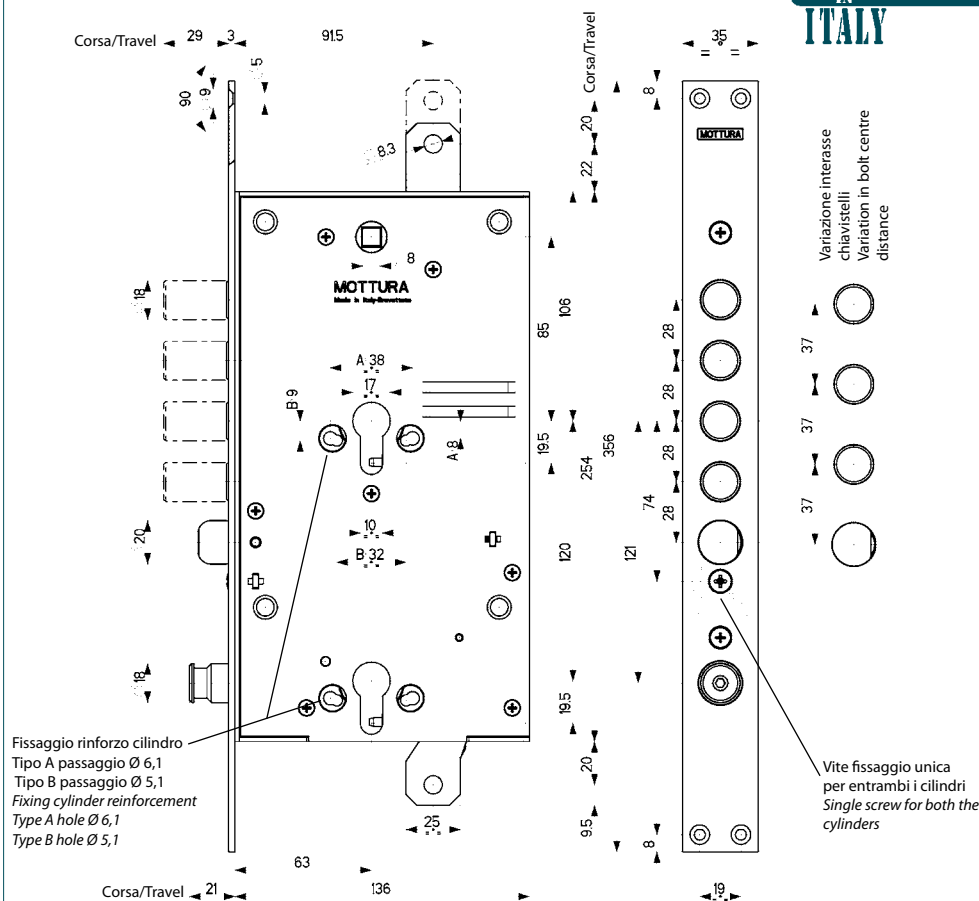
Variation in centre distance: 28/37 mm
 Upper lock with latchbolt Ø 20 operated by upper and lower cylinder and handle ∇ 8
 Backset 63 mm
 Lower lock with side closure and upper lock block
 Upper bolt travel 30 mm with 4 round bolts Ø 18, for centre distance 28
 3 round bolts Ø 18, for centre distance 37
 Lower bolt travel 21 mm with 1 round bolt Ø 18
 Bar travel 20 mm
 The article is available in right or left version (please specify with order)

Reversible latchbolt

The locks can be supplied in version Q, E, F for price increases, see pag. 2
 The cylinders, protection kits and other accessories are **NOT** included in the price



84.788



Abbinare Defender® TOP SYSTEM, LEVEL, BASIC (Ordinare a parte; vedere sezione 94)

A richiesta tutte le versioni possono essere fornite con segnapasso e certificazione UNI EN 12209 e marcatura CE.



For use with Defender® Ø 50 TOP SYSTEM, LEVEL, BASIC (Order separately; see section 94)

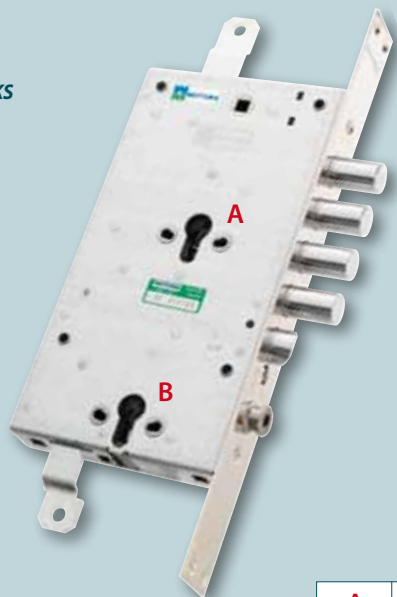
On request all versions can be supplied and with turn-marker and with certification UNI EN 12209 and CE mark.



84.788...B

SERRATURE DIPENDENTI CON BLOCCO SERRATURA SUPERIORE E FERMO NOTTE

DEPENDENT LOCKS WITH UPPER LOCK BLOCK AND NIGHT STOP

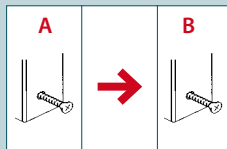


Triplice ad infilare per doppio cilindro. Fermo notte e semiapertura indipendenti.

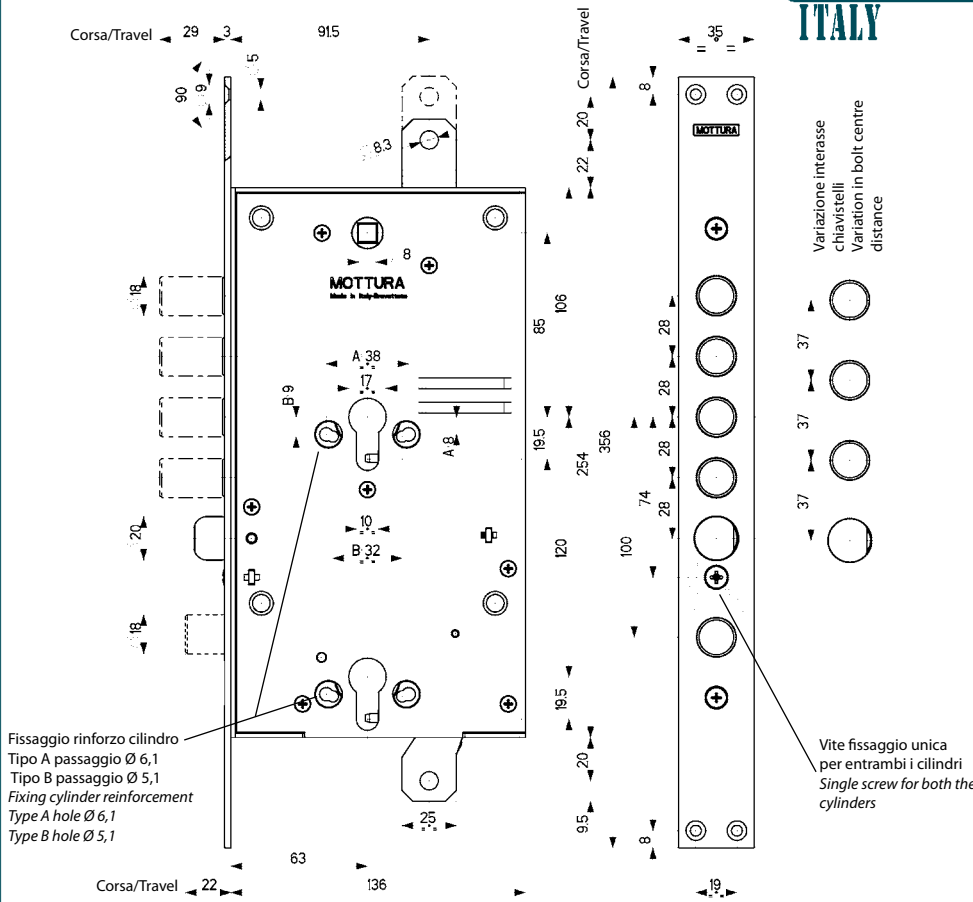
Variation in centre distance: mm 28/37
Serratura superiore con mezzo giro Ø 20 azionato da cilindro superiore e inferiore e maniglia \square 8
Entrata cilindro e maniglia mm 63
Serratura inferiore con funzioni fermo notte e semiapertura indipendenti
Corsa chiavistello superiore mm 30 a 4 catenacci tondi Ø 18, per interasse 28
3 catenacci tondi Ø 18, per interasse 37
Corsa chiavistello inferiore mm 21 a 1 catenaccio tondo Ø 18
Corsa aste mm 20 - L'articolo viene fornito destro o sinistro (specificare nell'ordine) - **Mezzo giro Reversibile**
Le serrature possono essere fornite in versione Q, E, F per aumenti vedere pag. 2
I cilindri, i rinforzi e gli altri accessori **NON** sono compresi nel prezzo

3-point mortise type for double cylinder. Independent night stop and door ajar functions

Variation in centre distance: 28/37 mm
Upper lock with latchbolt Ø 20 operated by upper and lower cylinder and handle \square 8
Backset 63 mm
Lower lock with independent night stop and door ajar functions
Upper bolt travel 30 mm with 4 round bolts Ø 18, for centre distance 28
3 round bolts Ø 18, for centre distance 37
Lower bolt travel 21 mm with 1 round bolt Ø 18
Bar travel 20 mm
The article is available in right or left version (please specify with order)
Reversible latchbolt
The locks can be supplied in version Q, E, F, for price increases, see pag. 2
The cylinders, protection kits and other accessories are **NOT** included in the price



84.789



Abbinare Defender®
 TOP SYSTEM,
 LEVEL, BASIC
 (Ordinare a parte;
 vedere sezione 94)

For use with Defender®
 Ø 50 TOP SYSTEM,
 LEVEL, BASIC
 (Order separately;
 see section 94)

A richiesta tutte
 le versioni possono
 essere fornite con
 segnapasso e
 certificazione
 UNI EN 12209
 e marcatura CE.



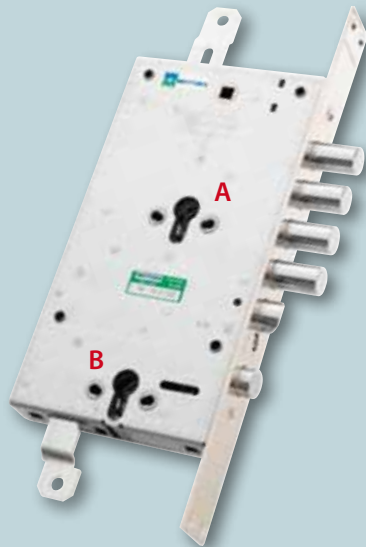
On request all versions
 can be supplied
 and with turn-marker
 and with
 certification
 UNI EN 12209
 and CE mark.



84.789...B

SERRATURE INDIPENDENTI

INDEPENDENT LOCKS



Triplice ad infilare per doppio cilindro

Variazione interassi: mm 28/37

Serratura superiore con mezzo giro Ø 20
 azionato da cilindro superiore e inferiore e maniglia ∇ 8

Entrata cilindro e maniglia mm 63

Serratura inferiore con chiusura laterale e blocco serratura superiore

Corsa chiavistello superiore mm 30 a 4 catenacci tonde Ø 18, per interasse 28
 3 catenacci tonde Ø 18, per interasse 37

Corsa chiavistello inferiore mm 22 a 1 catenaccio tondo Ø 18

Corsa aste mm 20

L'articolo viene fornito destro o sinistro (specificare nell'ordine)

Mezzo giro Reversibile

Le serrature possono essere fornite in versione Q, E, F
 per aumenti vedere pag. 2

I cilindri, i rinforzi e gli altri accessori

NON sono compresi nel prezzo

3-point mortise-type for double cylinder

Variation in centre distance: 28/37 mm

Upper lock with latchbolt Ø 20

operated by upper and lower cylinder and handle ∇ 8

Backset 63 mm

Lower lock with side closure and upper lock block

Upper bolt travel 30 mm with 4 round bolts Ø 18, for centre distance 28

with 3 round bolts Ø 18, for centre distance 37

Lower bolt travel 22 mm with 1 round bolt Ø 18

Bar travel 20 mm

The article is available in right or left version (please specify with order)

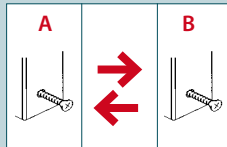
Reversible latchbolt

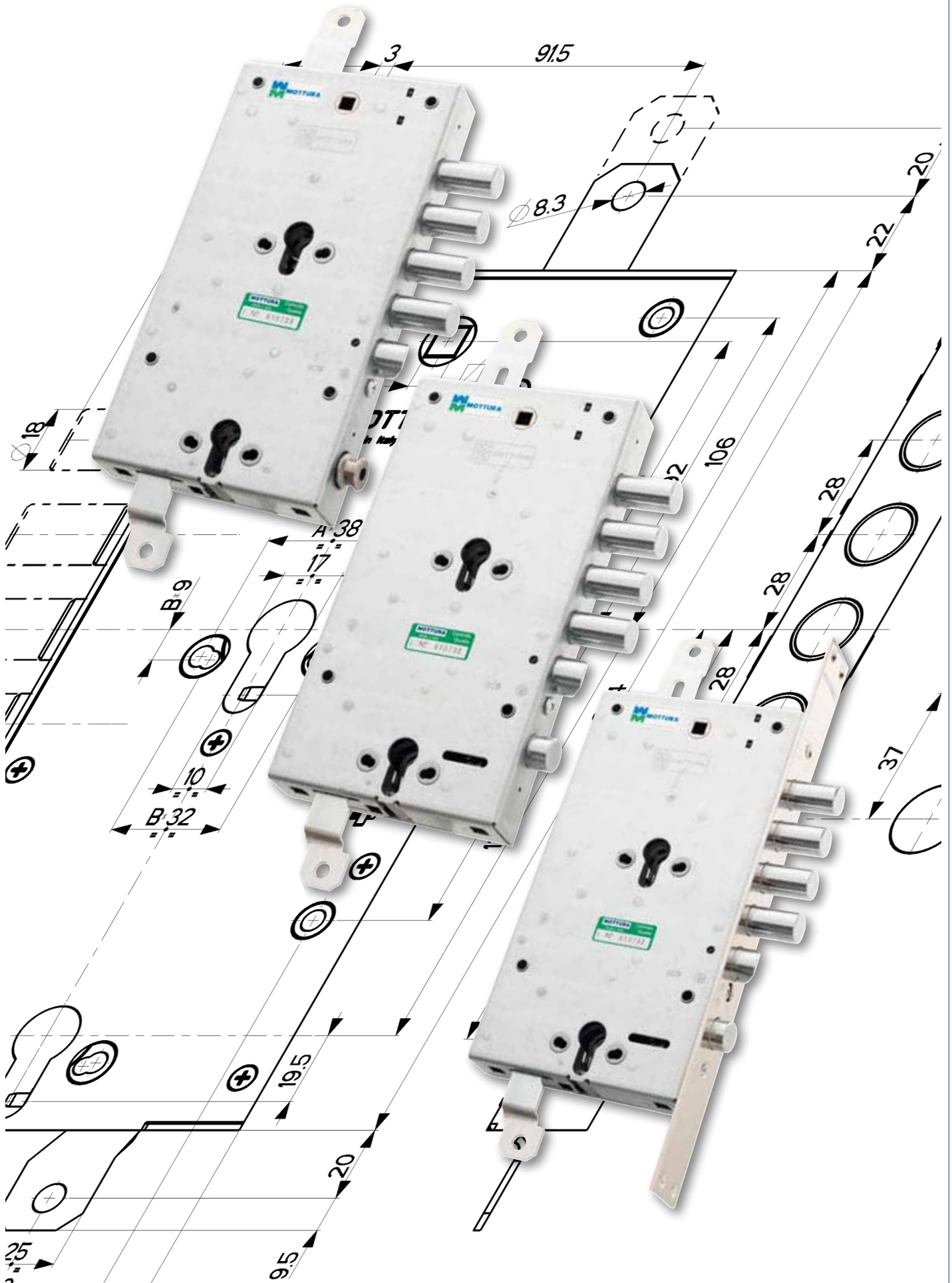
The locks can be supplied in version Q, E, F

for price increases, see pag. 2

The cylinders, protection kits

and other accessories are **NOT** included in the price





SERRATURE AD ININGRANAGGI PER CILINDRO EUROPEO / GEAR LOCKS FOR EUROPROFILE CYLINDER



Nolimal d.o.o.
Cesta pod goro 42, 1353 Borovnica, Slovenija
tel.: 01/754 83 60, fax: 01/754 83 61,
www.nolimal.si; info@nolimal.si

